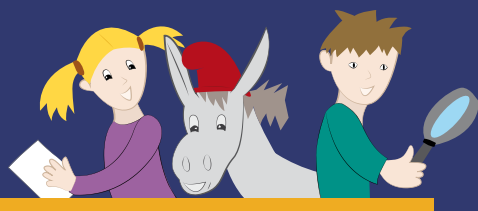


Viles i Països d'Art i d'Història



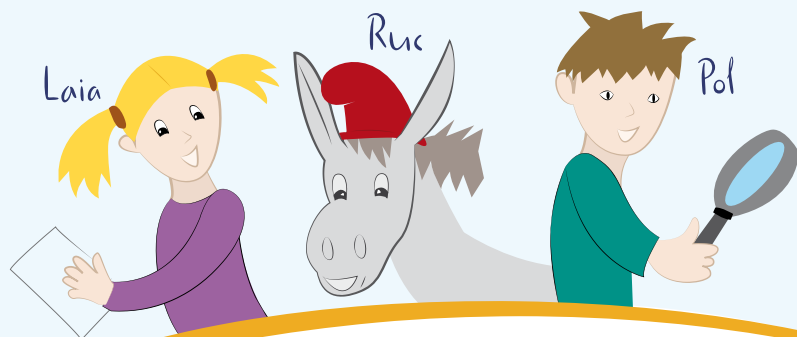
conta'm
Morellàs



Una investigació dels Petits Detectius del Patrimoni

Llibret-joc
Famílies/leure

Els petits detectius del patrimoni us presenten



Les dates misterioses

...una nova investigació per a la Laia, en Pol i en Ruc,
els petits detectius del patrimoni de les Valls Catalanes.

**A Morellàs, els petits detectius han de trobar
una sèrie cronològica a partir de les dates de
construcció de 7 cases.**

Fàcil ! van pensar la Laia, en Pol i en Ruc.
Però en Francesc, el petit historiador més entremaliat
del Vallespir, els va preparar una visita a Morellàs,
substituint totes les dates per enigmes.

**Els petits detectius et necessiten.
Som-hi !!**

Anem a Morellàs !

Trobar Morellàs al mapa.



L'única informació que tenen els petits detectius : Morellàs (Maureillas en francès) està al sud-oest de Perpinyà (Perpignan en francès).

Ajuda'ls a trobar la vila al mapa.



Sabies que...

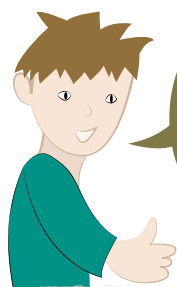
A Morellàs hi ha una joia de l'art romànic : l'església de Sant Martí de Fenollar. Tot i que la seva arquitectura sigui preromànica (esmentada per primera vegada al 844), les seves pintures al fresc són romàniques i són el mural pintat més important del Rosselló. Aquestes pintures murals són conegudes per nombrosos artistes, entre ells Picasso i Braque, que van quedar molt impressionats en veure-les, quan van visitar l'església per primera vegada, el 1910.



Els llocs de la investigació

Enhorabona ! Si llegeixes aquestes paraules és perquè has trobat Morellàs al mapa. Ara pots continuar ajudant als teus amics, els petits detectius del patrimoni.

Aquí tens el teu plànol de petit detectiu, que t'ensenyà els llocs on has d'anar a investigar amb la Laia, en Pol i en Ruc. Consulta la pàgina 10 per a veure el plànol més detallat.



A Morellàs, els noms dels carrers són en francès: « rue » vol dir carrer; « route », carretera; « place », plaça; « avenue », avinguda... ara sí !, així no et perdràs !



Sabies que...
A Morellàs hi ha el museu del Suro. Únic a França, fou fundat per antics treballadors del suro del municipi. El treball del suro era l'activitat principal del poble fins a mitjans del segle passat. A l'exposició s'explica tot el procés de transformació : de l'alzina surera al tap i totes les utilitats d'aquest material.

Per a investigar, hauràs d'anar primer davant del « Foyer » municipal situat a la Route de les Illas (Carretera de « les Illas ») (n.1 del plànol p. 10)

Missió n.1

Trobar els codis a la façana del « Foyer » municipal

El misteriós missatge

Ajuda a la Laia a completar el missatge d'en Francesc l'historiador entremaliat del Vallespir.

« Fixa't a la façana del « Foyer » i apunta quants n'hi ha de :

- rectangles de pedra



- pilars

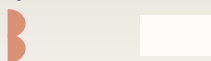


Ara, una mica més complicat :

- Suma un 2 al total de les línies de còdols que hi ha a cada rectangle de pedra :



- divideix entre 2 el nombre de consonants que hi ha a les tres paraules escrites a la façana » :



Sabies que...
Per construir els edificis a Morellàs i a la plana del Rosselló es fa servir el maó i els còdols de riu, perquè l'argila i els còdols són materials que abunden en aquesta zona.

Per a la teva propera missió, has d'anar al Pas del Rec (n.2 del plànol p. 10)

Missió n.2

Trobar els codis al Pas del Rec

Has arribat al Pas del Rec ? Genial !

Ajuda a la Laia a resoldre els enigmes del missatge :

« Fixa't al Pas del Rec i als seus voltants més propers i apunta quants n'hi ha de :

• plats voladors



• font(s)



• plataners



(no els arbres que fan plàtans !, els altres)

Ara, una mica més complicat :

• resta-li 1 al total de finestres, en forma de mig cercle, que veus des del Pas del Rec »



Ara sí que tens totes les xifres que et serviran per a trobar les dates misterioses!

Sabies que...

El Rec del Comou és un canal artificial (construït pels homes) que agafa l'aigua del riu per a regar els horts de Morellàs. Al Pas del Rec, es divideix en 2 per a subministrar aigua a diferents llocs del poble.

Missió n.3

Trobar les dates a les façanes del poble

Continua ajudant la Laia, el missatge d'en Francesc segueix així :

« Gairebé al final del carrer es troba la capella de Santa Magdalena, abans de la Place de la République. Obre els ulls, la primera data és molt a prop ! »



Apunta la data que has trobat

i encercla el codi correcte :



Per a continuar, hauràs d'anar a la Place de la République (plaça de la República). (n.4 del plànol p. 10)

Missió n.4

Trobar les dates a les façanes del poble

... A la Place de la République veuràs l'antic ajuntament de Morellàs.
Fixa't bé a la seva façana. Hi ha 2 dates.

Copia-les als requadres i, a continuació, relaciona-les amb el seu codi.



Per a continuar, segueix per la Rue de l'Eglise (carrer de l'església). (n.5 del plànol p. 10)

Missió n.5

Trobar les dates a les façanes

...A la Rue de l'église (carrer de l'església), has de trobar rapidament, dues dates :

i

Però s'han equivocat al codificar una data.

Saps quina és ? Marca-la.



Abans de continuar amb la investigació pots passejar pels carrers al voltant de l'església.

A l'Edat Mitjana, allà hi havia el castell del senyor. Avui dia ja no hi és però, un carrer s'ha quedat amb el seu nom: la Rue du château (carrer del castell).

Agafa aquest carrer, hi trobaràs vestigis de les muralles i les espitlleres, i segueix a la Laia, en Pol i en Ruc.



*Som-hi ! Seguim l'aventura ! Anem a la Rue Neuve
(carrer Nou). (n. 6 del plànol p. 10)*

Missió n.6

Trobar les dates a les façanes

Ara has d'ajudar a la Laia, en Pol i Ruc a descodificar el final del missatge de l'historiador entremaliat.

« En aquest antic carrer de Morellàs, hi trobaràs dues dates. La primera es troba a la façana d'una casa construïda per un home que es deia Miquel. »

Apunta la data més antiga i codifica-la.

Missió n.7

Trobar les dates a les façanes

L'última data es troba molt a prop de la casa d'en Miquel !

Aquest cop és diferent !

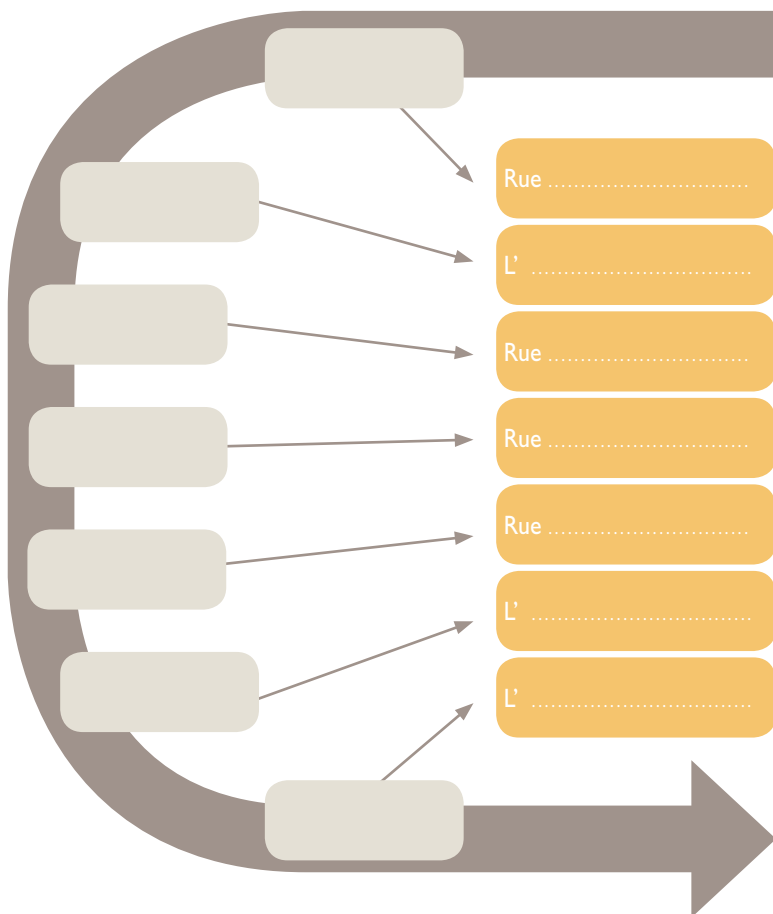
No es tracta de la data de construcció de la casa, sinó d'un cartell publicitari que recorda l'any de creació d'una famosa asseguradora del segle XIX.

Apunta aquesta data i codifica-la també.



Missió complerta !!!

Ara només et cal escriure, en ordre cronològic, totes les dates i dir el carrer o l'edifici on les has trobat.



Aquest llibret-joc us ha agradat?

Els Petits Detectius del Patrimoni investiguen també a Camprodon, a Sant Llorenç de Cerdans (Saint-Laurent-de-Cerdans) i als Banys (Amélie-les-Bains) ! Aquests llibrets-jocs estan disponibles als punts d'acollida turística d'aquests municipis i es poden descarregar a la pàgina web del País d'Art i d'Història Transfronterer de Les Valls Catalanes del Tec i del Ter.

País d'Art i d'Història : una marca, una xarxa

Les Valls Catalanes del Tec i del Ter pertanyen a la xarxa estatal francesa de les Viles i Països d'Art i d'Història. El Ministeri de Cultura i Comunicació francès, a través de la Direcció General de Patrimoni, atorga la denominació de Viles i Països d'Art i d'Història als ens locals que pretenen dinamitzar el seu patrimoni.

El ministeri garanteix la professionalitat dels guies i dels dinamitzadors d'arquitectura i de

patrimoni i la qualitat de les activitats que realitzen. A data d'avui, una xarxa de 167 viles i països posen al vostre abast tot el seu bagatge, arreu del territori francès.

Les Valls Catalanes del Tec i del Ter són el primer País d'Art i d'Història transfronterer d'aquesta xarxa estatal, constituït per 30 municipis catalans (23 municipis a l'Estat francès i 7 a l'Estat espanyol).

Ben a prop

En terres occitanes, Belcaire (Beaucaire), Lodeva (Lodève), Narbona (Narbonne), Nîmes (Nîmes), Mende i l'Òlt de Gavaldà (Mende et Lot en Gévaudan), Pesenàs (Pézenas), Usès (Uzès); i, en terres catalanes, Perpinyà i la Vall del Tet, gaudeixen de la denominació Viles i Països d'Art i d'Història.

Informació

País d'Art i d'Història Transfronterer
Les Valls Catalanes del Tec i del Ter
7 plaça del firal
66230 Prats de Molló La Presta
Correu : valls.catalanes@orange.fr
T. 0033 (0)4 68 83 99 49

© Photos PAHT - AL/FG - Wikimedia

